



# Alumínio, responsabilidade e sociedade

Aluminium Stewardship Initiative (ASI): rumo a um futuro mais sustentável



# Soluções de alumínio mais sustentáveis



A **Aluminium Stewardship Initiative (ASI)** é o resultado da colaboração entre produtores, consumidores e outros intervenientes ao longo da cadeia de valor do alumínio, com o compromisso de maximizar a contribuição do alumínio para uma economia de alumínio mais sustentável. O seu sistema independente de certificação por terceiros assegura que os **princípios da sustentabilidade e dos direitos humanos** estão cada vez mais integrados na produção, utilização e reciclagem do alumínio.

## Sobre a ASI

- A [Aluminium Stewardship Initiative \(ASI\)](#) é uma organização global sem fins lucrativos de padronização e certificação.
- ASI foi criada por diferentes membros da cadeia de valor do alumínio, que trabalharam juntos para desenvolver um sistema de certificação de terceiros para garantir a produção responsável de alumínio.
- Promove a criação de padrões globalmente aplicáveis para a certificação de desempenho em termos de sustentabilidade e custódia de materiais em toda a cadeia de valor do alumínio.
- Entre os [membros da ASI](#) estão os principais produtores de alumínio e importantes consumidores de alumínio, como Hydro, BMW, Audi, Nespresso, Heineken, Daimler ou Apple.

## Padrões ASI

ASI é o padrão reconhecido internacionalmente mais exigente em termos de práticas ambientais, sociais e de governança presentes no processo de produção, uso e reciclagem de alumínio.

Os padrões ASI avaliam a sustentabilidade das empresas envolvidos em todas as fases da cadeia de abastecimento. São dois os seus padrões de certificação:

- [Padrão de Desempeho](#) (PS pela sua sigla em inglês), que garante o cumprimento das boas práticas para os princípios de sustentabilidade, social e de governança aplicados à unidade produtiva.
- [Norma da Cadeia de Custódia](#) (CoC pela sua sigla em inglês), que certifica que esses princípios são cumpridos por todos os participantes da cadeia de valor, desde as minas de bauxita até o produto final e sua reciclagem. Os produtos podem ser certificados e rotulados como ASI.

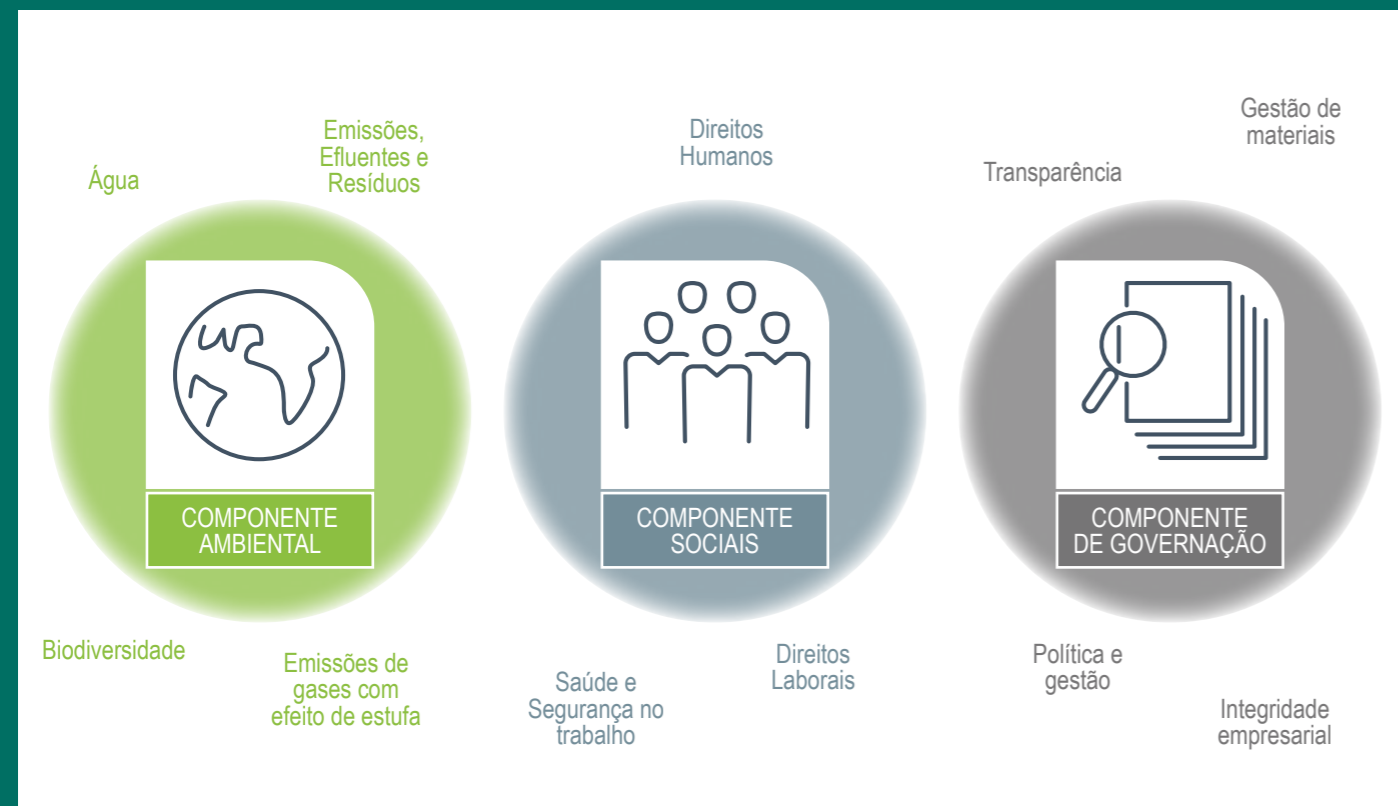


# Padrão de Desempenho (ASI PS)



A Padrão de Desempenho certifica, para a unidade de produção, a conformidade com as boas práticas relacionadas com a sustentabilidade através da avaliação de 11 princípios organizados em 3 secções:

- Ambiente
- Social
- Governação



# Norma da Cadeia de Custódia (ASI CoC)



Uma vez alcançada a Padrão de Desempenho, a Norma de Custódia da ASI avalia 12 secções adicionais relacionadas com a produção, fornecimento e produção, fornecimento e gestão para assegurar o cumprimento destas boas práticas ao longo de toda a cadeia de valor. As unidades de produção com a Norma de Custódia podem rotular e certificar os seus produtos como ASI.











# Impulsione a sua estratégia de sustentabilidade com a Certificação ASI

O mundo está a tornar-se cada vez mais consciente do clima e da sustentabilidade. Cada vez mais, as empresas e os consumidores valorizam como e onde os materiais são produzidos, colocando as questões éticas em primeiro lugar nas suas decisões. Estamos a tentar fazer a coisa certa.

Para o alumínio, a certificação ASI representa o mesmo conceito que o Forest Stewardship Council e o seu rótulo FSC, que promove uma gestão florestal responsável e sustentável. No caso do alumínio, a ASI assegura que a integridade empresarial, o ambiente e os direitos humanos são respeitados ao longo de toda a cadeia de valor.

Desta forma, os clientes sabem que o alumínio que recebem foi produzido de forma justa e em conformidade com os critérios de sustentabilidade. Exija o selo ASI!

## Quais são os benefícios da certificação ASI?

-  A ASI certifica a sustentabilidade dos materiais com transparência e fiabilidade.
-   Assegura que os componentes de alumínio que fazem parte do seu produto produzido pela Hydro foram obtidos com respeito pelo ambiente e pela sociedade.
-   Responde às preocupações dos seus clientes sobre a sustentabilidade na cadeia de valor do alumínio e no processo de produção.
-   Melhora a colaboração com fornecedores, com um envolvimento mais activo em toda a cadeia de valor da produção de alumínio.
-  Traz vantagens na estrutura de certificação relacionada com a sustentabilidade. A ASI é reconhecida pela BREEAM.

A sustentabilidade está totalmente integrada no negócio da Hydro, e a Aluminium Stewardship Initiative (ASI) está perfeitamente alinhada com a nossa ambição de oferecer ao mercado produtos e soluções mais sustentáveis. Todas as instalações de Hydro Extrusion em Espanha e Portugal são certificadas para a Padrão de Desempenho ASI (PS) e a Norma da Cadeia de Custódia (CoC) e estão, portanto, autorizados a oferecer produtos rotulados com selo ASI.





*Industries that matter*

[info.profiles.pt@hydro.com](mailto:info.profiles.pt@hydro.com)  
[www.hydro.com](http://www.hydro.com)

A Hydro é uma empresa industrial líder que gera atividades e parcerias para um futuro mais sustentável. Desenvolvemos indústrias que são importantes para as pessoas e para a sociedade.

Desde 1905, a Hydro vem transformando recursos naturais em produtos valiosos para pessoas e empresas, criando um local de trabalho seguro para os nossos 31.000 empregados em mais de 140 locais e 40 países. Hoje, possuímos e gerimos diversas atividades baseadas em indústrias sustentáveis. Através dos seus negócios, a Hydro está presente numa ampla gama de segmentos de mercado de alumínio, reciclagem, energias renováveis e baterias, oferecendo uma riqueza única de conhecimento e competências. A Hydro está empenhada em liderar o caminho para um futuro mais sustentável, criando sociedades mais viáveis através da transformação de recursos naturais em produtos e soluções de forma inovadora e eficiente.